

“Công tác thi công cấp pha”

Những điểm quan trọng đối với an toàn và sức khỏe

BIỆN PHÁP PHÒNG NGỪA RƠI NGÃ TỪ TRÊN CAO(GIÀO GIÁO,...)

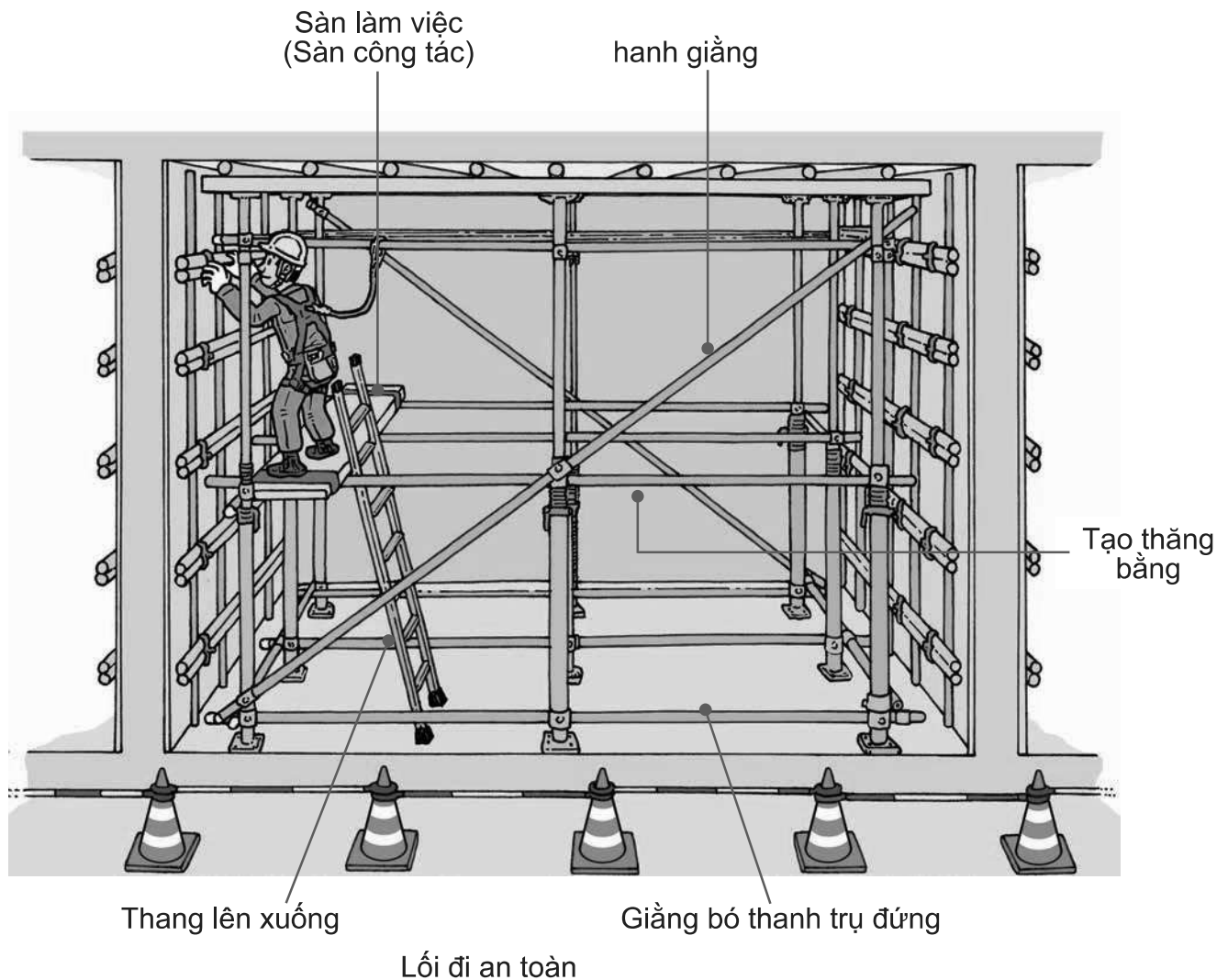
(1) SÀN LÀM VIỆC



QUI ĐỊNH PHẢI TUÂN THỦ

1. Hãy đề phòng vấp ngã với các vị trí lắp đặt che lấp hoặc nhắc nhở cảnh báo chú ý ở các đường dây điện bố trí trên mặt đất.
2. Trong khu vực làm việc hãy luôn luôn giữ ngăn nắp gọn gàng.
3. Hãy tô màu và tạo cảnh báo chú ý ở các vị trí viền mép có chênh lệch cao độ nhỏ như ván kê,....
4. Lối đi an toàn hãy tô màu hiển thị, trải thảm đệm hoặc phân khu.
5. Ở các khu vực làm việc hay các vị trí đặt tạm vật tư vật liệu hãy tạo hiển thị cho các phạm vi đó bằng cọc tiêu chóp nón màu,...

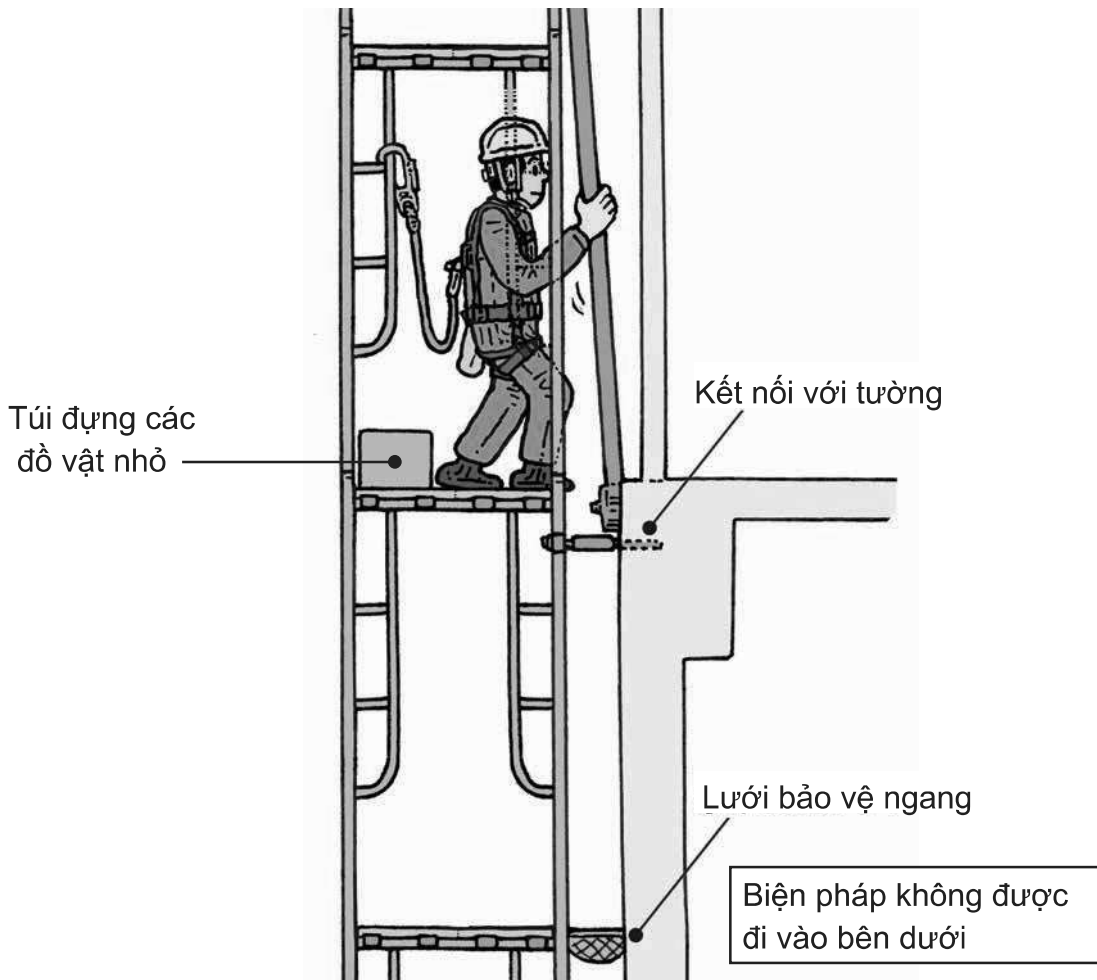
(2) NHỮNG VIỆC CƠ BẢN TRONG CÔNG TÁC CHỐNG ĐỔ VÁN KHUÔN



QUI ĐỊNH PHẢI TUÂN THỦ

1. Lắp đặt giằng cả 2 hướng ngang dọc (X•Y) để tạo kết nối thẳng bằng.
2. Khóa kẹp chặt thanh giằng để kết nối thẳng bằng.
3. Sử dụng sàn làm việc được kết buộc vững chắc.
4. Thiết bị lên xuống được sử dụng sau khi đã cố định chắc chắn.
5. Đối với công việc ở trên cao, qui định phải sử dụng dụng cụ ngăn ngừa rơi ngã từ trên cao (ví dụ đai an toàn).

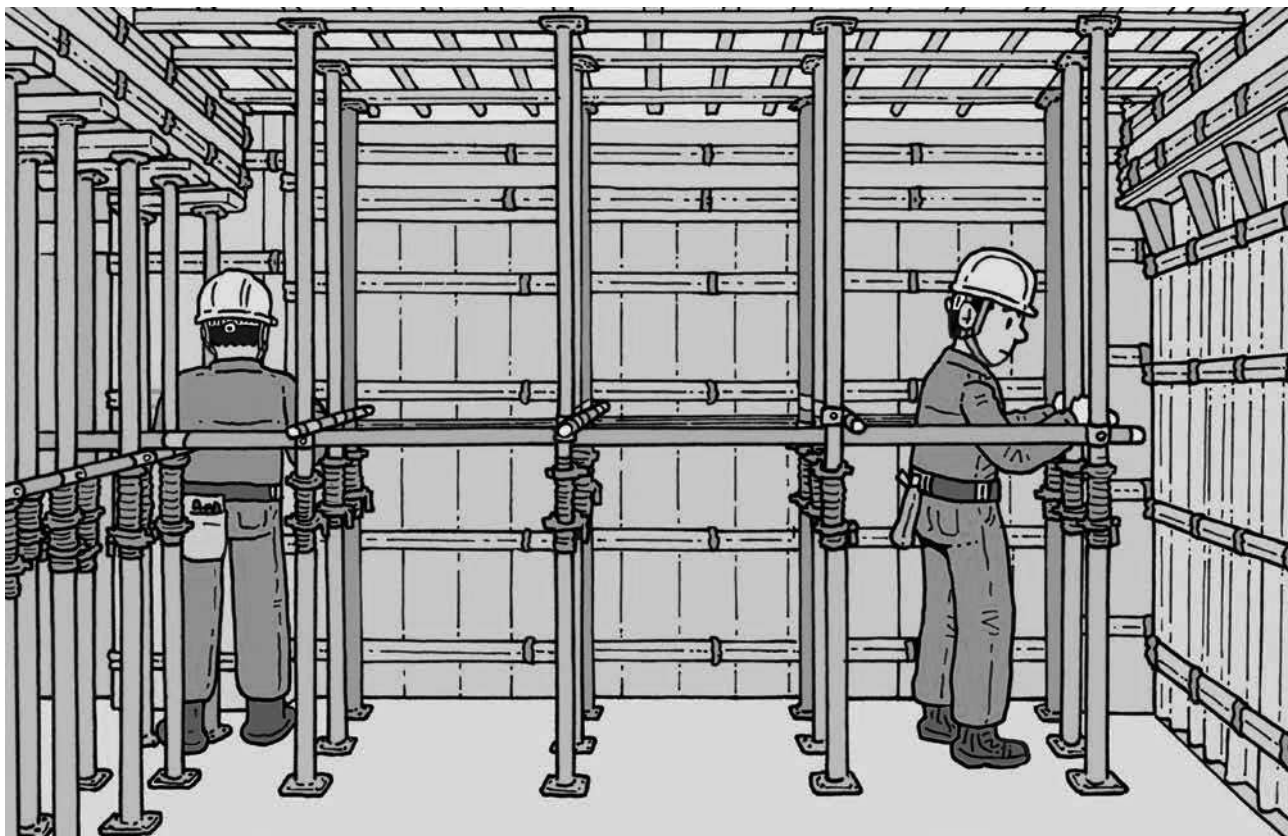
(3) LẮP DỰNG CÁC TẤM VÁN KHUÔN CHO TƯỜNG NGOÀI



QUI ĐỊNH PHẢI TUÂN THỦ

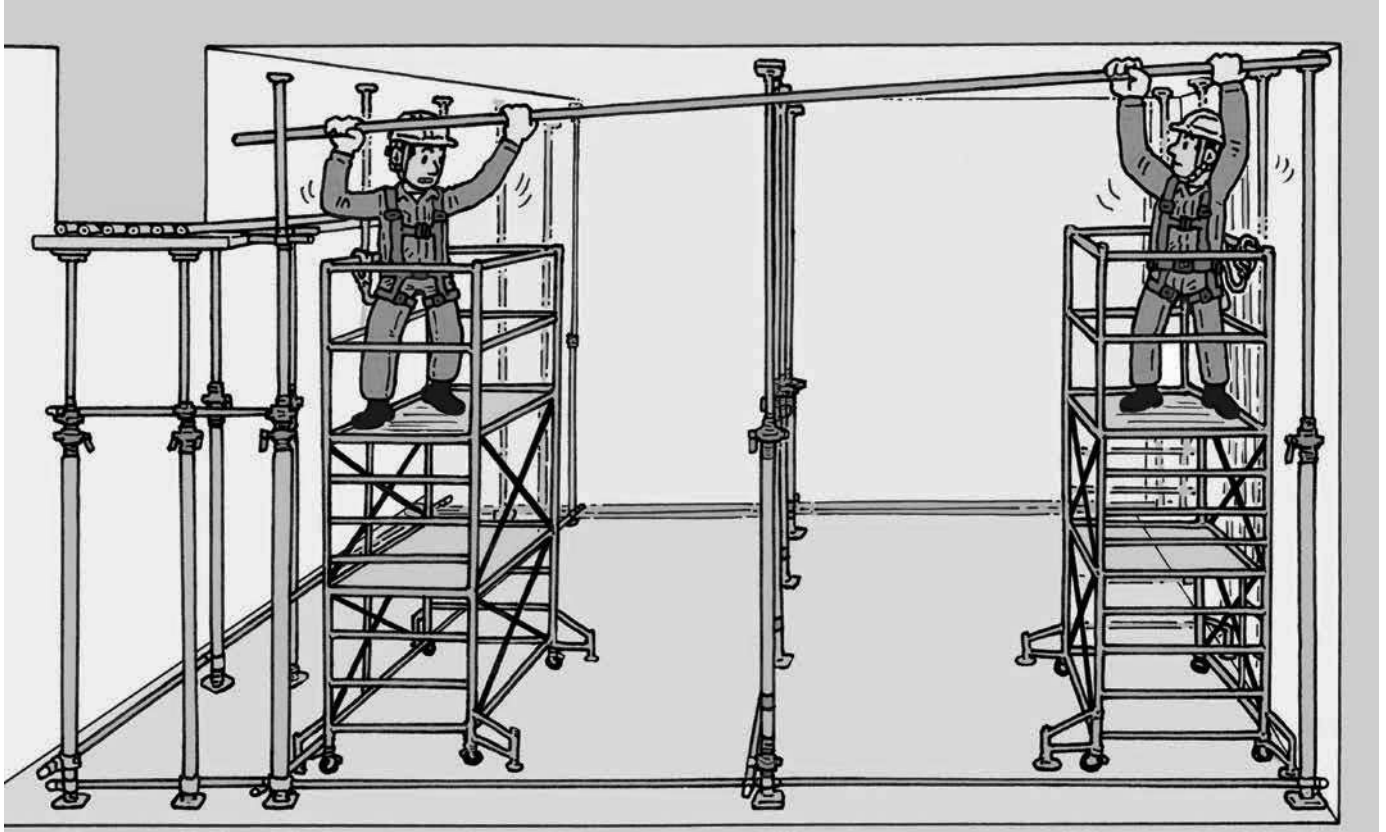
1. Hãy sử dụng dụng cụ ngăn ngừa rơi ngã từ trên cao (ví dụ đai an toàn)
2. Phía dưới của khu vực làm việc hãy thực hiện biện pháp không được đi vào.
3. Hãy xác nhận có một lưới bảo vệ được mắc ngang ở dưới mỗi sàn.
4. Hãy xác nhận kết nối tường với giàn giáo.
5. Khi có gió to hãy tránh làm việc vì các tấm Panel có nguy cơ bị gió làm đổ.
6. Với những đồ vật nhỏ hãy để vào túi đựng để ngăn ngừa bị rơi từ trên cao xuống.

(4) TẠO CÂN BẰNG CHO CẤU TRÚC VÁN KHUÔN SÀN



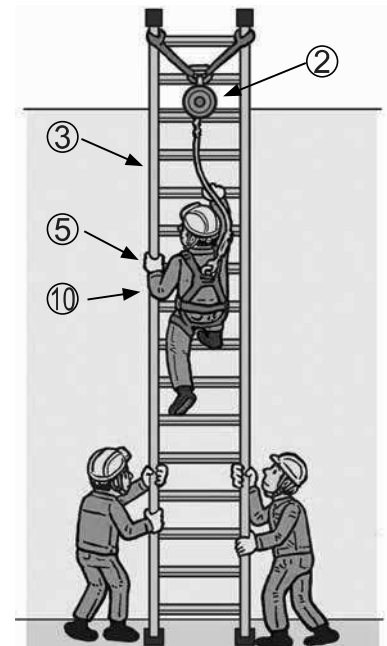
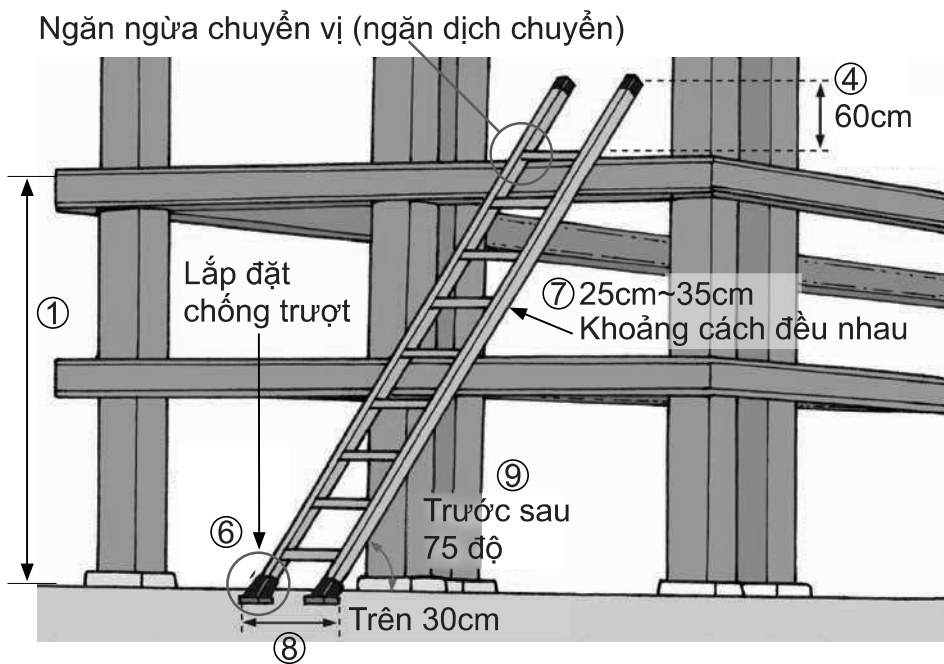
QUI ĐỊNH PHẢI TUÂN THỦ

1. Liên kết giằng 2 phương cho hệ chống đỡ và lắp dựng tạo thẳng bằng để phòng ngừa sụp đổ hệ chống đỡ giàn giáo.
2. Hãy xác nhận xem đã đảm bảo khoảng cách đúng theo bản lắp dựng được thiết lập trước không.
3. Hãy làm việc bởi 2 người thống nhất bằng lời nói với nhau để ngăn ngừa việc làm rơi các ống sắt.
4. Đối với thanh giằng ngang (thanh giằng bó thanh trụ đứng) sau khi khóa chặt kẹp không được chát tải lên ống thép.

(5) GIẢI THỂ (DỠ) HỆ CHỐNG ĐỠ CỐP PHA**QUI ĐỊNH PHẢI TUÂN THỦ**

1. Hãy tuân thủ qui trình thứ tự giải thể đã được qui định trước.
2. Ở trên giàn giáo không được đặt vật tư vật liệu.
3. Hãy sử dụng đúng cách (phù hợp) xe làm việc trên cao, sàn công tác kiểu di động và thang gấp.
4. Trường hợp chiều cao quá 2m, hãy sử dụng thiết bị ngăn ngừa rơi ngã từ trên cao (đai an toàn) và cài móc cài của bộ bảo hộ ở vị trí cao trên so với bụng.
5. Không được để mọi người tiến lại gần khu vực làm việc và biểu thị “không được vào” ở phạm vi xung quanh.
6. Hãy thực hiện công việc bởi 2 người trở lên, không được thực hiện công việc một mình.

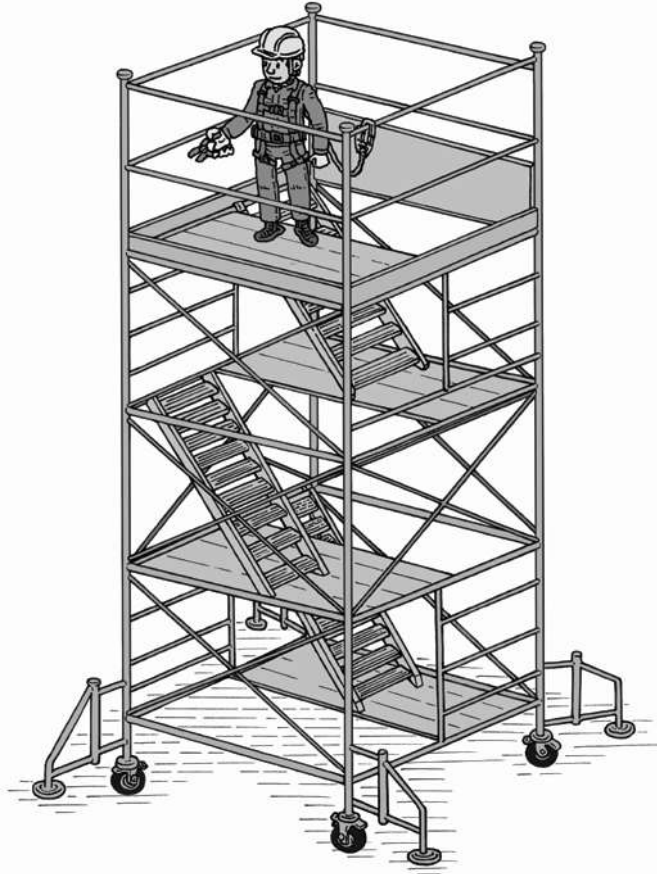
(6) THANG ĐỨNG DI ĐỘNG



QUI ĐỊNH PHẢI TUÂN THỦ

1. Khi chiều cao, chiều sâu vượt quá 1,5m hãy trang bị thiết bị lên xuống an toàn.
2. Trường hợp có tính nguy hiểm gây rơi ngã hãy sử dụng dây bảo hiểm an toàn và lưới đỡ.
3. Hãy sử dụng thang đứng ở vị trí ổn định vững chắc.
4. Hãy để đầu thang nhô lên cao hơn 60cm (so với vị trí kê thang cao hơn 60cm)
5. Không được làm các công việc tạo ra tác động ngược khi ở trên thang.
6. Hãy sử dụng thang có gắn cao su chống trượt (cao su chống trượt gắn ở chân thang)
7. Hãy lắp đặt các bậc thang có khoảng cách đều nhau. (sử dụng thang có bậc đều nhau)
8. Hãy sử dụng thang có bề rộng trên 30cm.
9. Hãy đảm bảo góc bố trí thang ở mức độ 75°
10. Hãy lên xuống thang trong tay không cầm đồ vật.

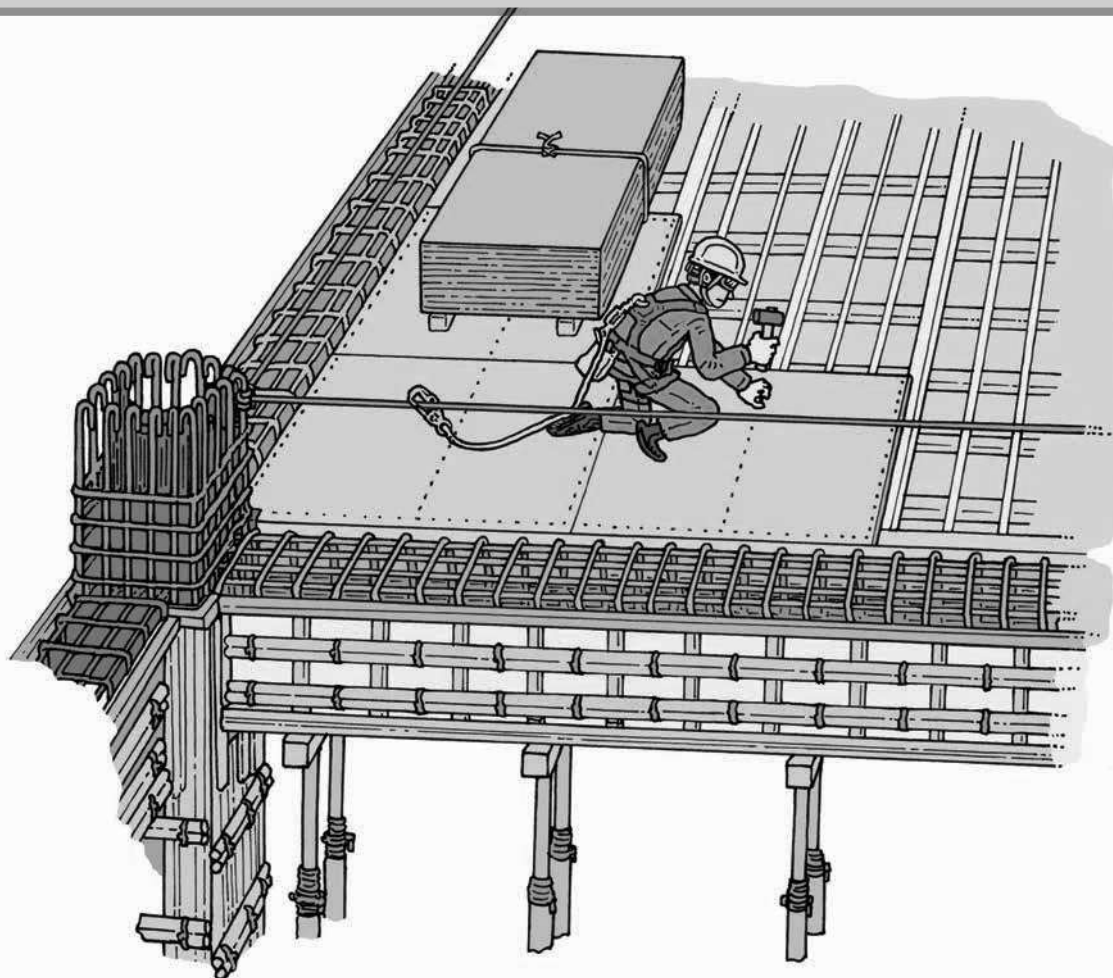
(7) THÁP LĂN (SÀN CÔNG TÁC KIỂU DI ĐỘNG)



QUI ĐỊNH PHẢI TUÂN THỦ

1. Hãy sử dụng dụng cụ ngăn ngừa rơi ngã từ trên cao (đai an toàn)
2. Hãy sử dụng thiết bị lên xuống.
3. Hãy lên xuống và trong tay không được cầm đồ vật.
4. Hãy sử dụng tháp có phanh của bánh xe được gắn ở cả 4 bánh.
5. Hãy lắp đặt chân kích thủy lực đúng cách.
6. Không được di chuyển tháp khi có người ở trên.
7. Hãy sử dụng tháp ở dưới chiều cao giới hạn.
8. Hãy biểu thị tên của người chịu trách nhiệm sử dụng.
9. Hãy biểu thị tải trọng chất lên.
10. Không được sử dụng thang gấp hoặc bộ đỡ ở trên sàn làm việc.
11. Hãy sử dụng tháp có gắn lan can bảo vệ với chiều cao trên 85cm.

(8) LÀM VIỆC TRÊN SÀN



QUI ĐỊNH PHẢI TUÂN THỦ

1. Hãy làm việc theo chỉ thị của người chuyên trách công việc (người chuyên trách cho công việc chống đỡ cốt pha)
2. Hãy sử dụng thiết bị lên xuống để lên trên sàn.
3. Hãy sử dụng dụng cụ ngăn ngừa rơi ngã từ trên cao (đai an toàn kiểu bảo hộ đầy đủ)
4. Khi đang làm việc hãy thực hiện biện pháp (lệnh) không được đi vào khu vực bên dưới.
5. Hãy căng lưới đỡ ở phía rìa của sàn
6. Hãy làm việc theo hướng tiến về phía trước không được đi giật lùi
7. Bất kì lúc nào, hãy buộc chặt các vật tư vật liệu ở trên sàn.